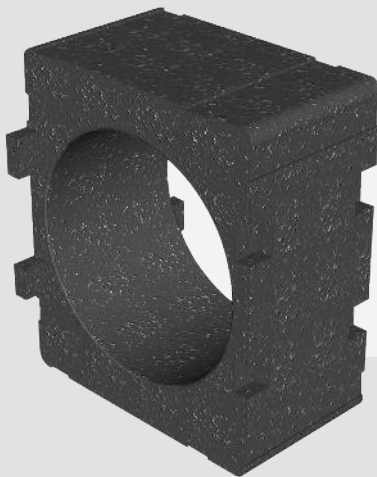




InVENTer
einfach genial lüften

Wandeinbaublock D180

Montageanleitung



Wandeinbaublock D180

Der Wandeinbaublock D180 ist optional als Einbauhilfe für die inVENTer-Lüftungsgeräte iV12-Smart erhältlich.

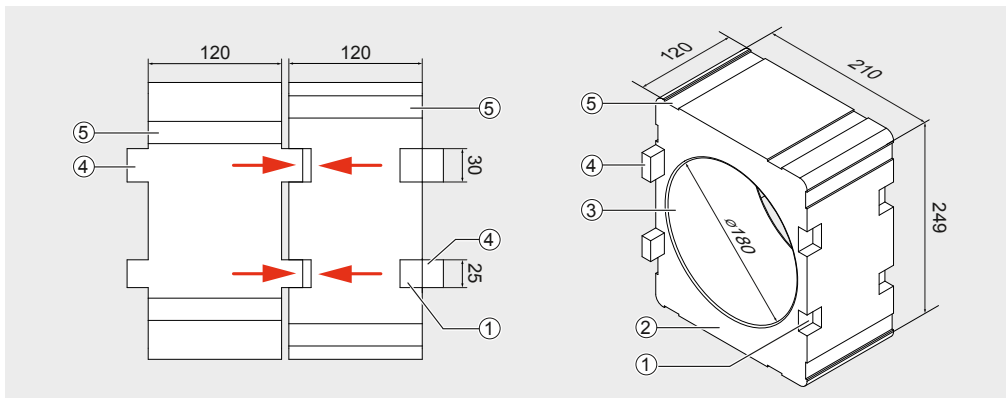


Abbildung 1: Aufbau und Abmessungen Wandeinbaublock D180

- 1 Loch
- 2 Wandeinbaublock D180
- 3 $\varnothing 180$ mm (Ersatz Kernbohrung)
- 4 Zapfen
- 5 Vertiefung

Der Wandeinbaublock wird im Rohbau eingesetzt und im Mauerwerk verbaut.

Sie ersetzt die, bei der Montage des Lüftungsgerätes iV12-Smart, notwendige Kernbohrung.

Leitfähigkeit und trägt damit zusätzlich zur Wärmedämmung bei.

Ein Wandeinbaublock ist 120 mm tief. Durch Zusammenstecken einzelner Wandeinbaublöcke kann das Blocksystem auf alle gängigen Wandstärken erweitert werden. Bauseitig ist der Wandeinbaublock auf die exakt benötigte Stärke des Mauerwerks kürzbar.

zwischen Mörtel und Wandeinbaublock erreicht. Nach dem Zusammenstecken sind die

Leitfähigkeit und trägt damit zusätzlich zur Wärmedämmung bei.

Lieferumfang und Zubehör

1 Wandeinbaublock V-FK-H-L-E-H 500x210x149 mm RSW-LED

Technische Daten

Innendurchmesser Ø 180 mm (für Lüftungsgeräte iV12-Smart)

Material: Neopor F5300 plus

V-FK-Z-H-U-H-W-D-P-P-E-D-U

Sicherheits- und Montagehinweise

Beachten Sie die folgenden Hinweise, um Personen- und Sachschäden zu vermeiden:

Lesen Sie die Montageanleitung vor Montage sorgfältig und bewahren Sie sie nach der Montage auf bzw. geben Sie sie an den Nutzer (Mieter, Eigentümer, Hausverwaltung u. s. w.) weiter.

Beachten Sie beim Einbau die geltenden Bauvorschriften, die Feuerschutzverordnung und Unfallverhütungsvorschriften der Berufsgenossenschaft. Die Montage des Wandeinbau-

Einbaublockes V-FK-Z-H-U-H-W-D-P-P-E-D-U ist nur an Außenwänden aus Vollmauerwerk (z. B. Mauerwerk aus Ziegeln, Blöcken, etc.) möglich.

Halten Sie den Wandeinbaublock von allen denkbaren Zündquellen fern (u. a. offene Flam-

men, Heizkörper, Zündkerzen, etc.).

Stellen Sie sicher, einen **Mindestabstand** von 250 mm zu angrenzenden Innenwänden

einzuhalten. (Befragen Sie ggf. ihren Planer!)
Zusätzlich ist ein **Mindestabstand** von 250 mm zu angrenzenden Innenwänden einzuhalten. (Befragen Sie ggf. ihren Planer!)

Die Wandeinbaublocke sind in der Höhe um 90° gegeneinander versetzt angeordnet (siehe Abb. 1).

Montagevorbereitung

- 1 Ermitteln Sie die Stärke des Mauerwerks.
(Mauerstein ohne Putz oder Dämmung!)
- 2 Bestimmen Sie anhand der ermittelten Stärke des Mauerwerks die Anzahl der benötigten Wandeinbaublöcke.

gängige Wandstärken:

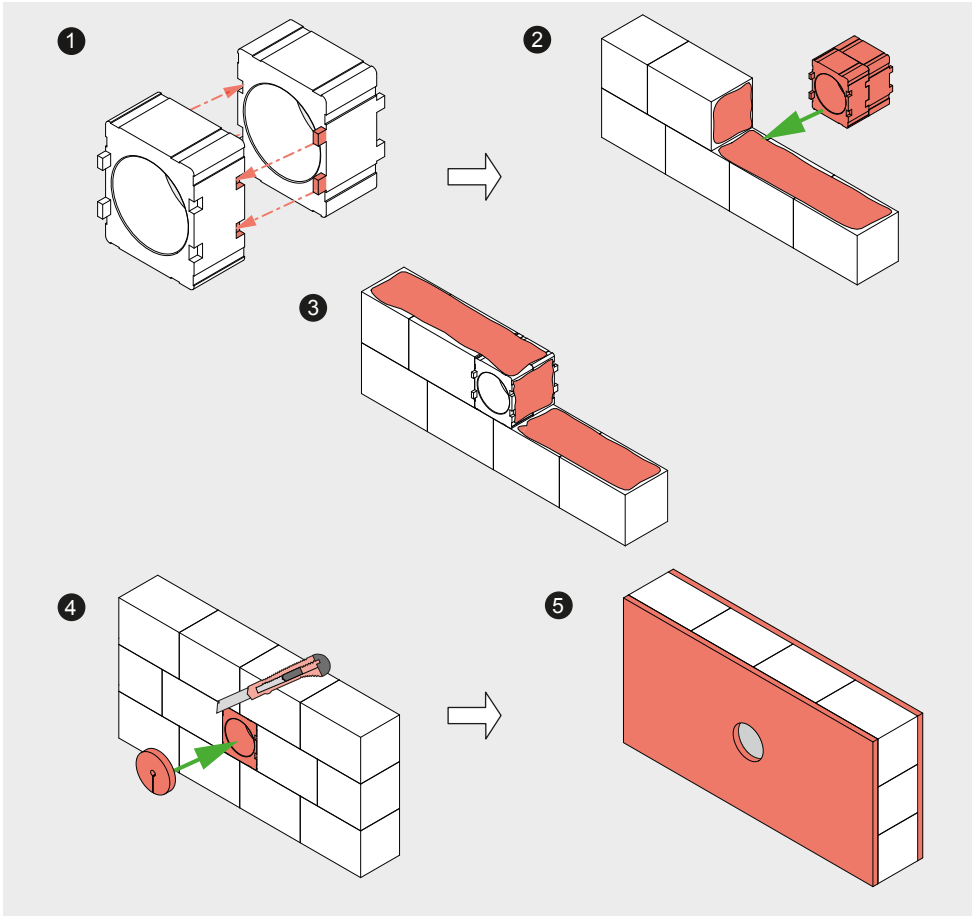
Ermittelte Stärke des Mauerwerks (in mm)	Anzahl Wandeinbaublöcke
□□□□□□	2
300	3
□□□□□□	3
□□□□□□	□□
□□□□□□	5



TIPP

Kürzen Sie überstehende Teile des Blocksystems erst nach der Montage mit einem geeigneten Werkzeug (z. B. Stichsäge oder Cutter) bündig zum Mauerwerk.

Wandeinbaublock D180 montieren



- 1 Stecken Sie die Wandeinbaublöcke ineinander, bis Sie ein Blocksystem der Stärke Ihres Mauerwerks erreicht haben.
- 2 Setzen Sie das Blocksystem an der entsprechenden Stelle ins Mauerwerk ein. Beachten Sie die Mindestabstände (siehe Montagehinweise).
- 3 Mauern Sie das Blocksystem ins Mauerwerk ein.
 - Schneiden Sie überstehende Teile des Wandeinbaublocks nach Abbinden des Mörtels an beiden Seiten mit einem geeigneten Werkzeug (z. B. Stichsäge oder Cutter) bündig ab. Bitte vermeiden Sie eine Verschmutzung/Beschädigung zu vermeiden. Styropor-Scheiben sind optional als Zubehör erhältlich.
- 5 U-L-Blocke nicht einzudämmen/einzuputzen!



inVENTer GmbH

Ortsstraße 4a
D-07751 Löberschütz

Telefon: +49 (0) 36427 211-0
Fax: +49 (0) 36427 211-113
E-Mail: info@inventer.de

www.inventer.de

Version 11/2015
Änderungen vorbehalten
Bestell-Nummer 7002-0077
© inVENTer GmbH 2015