

iV-Smart+

Technische Daten

Mindestwandstärke inkl. Putz [mm]	270
Wandöffnung Ø [mm]	180
Wärmebereitstellungsgrad η 'WRG [-]	0,87
Luftvolumenstrom (Modus WRG) [m³/h]	8,5 - 29
Abluftvolumenstrom [m³/h]	17 - 58
Leistungsaufnahme [W]	1 - 3
Leistungsaufnahme, volumenbez. [W/(m³/h)]	0,15
Betriebsspannung [V DC]	6 - 16
Schallemission [dB(A)]	21 - 36
Normschallpegeldifferenz [dB]	38 - 49
Energieeffizienzklasse	A+ / A



Merkmale

Funktion	dezentrales Kompaktgerät für Neubau und Sanierung
Innenabschluss	Innenblende Flair 233 x 233 mm mit Filter G4, Luftvolumenstromlenkung und Schnellverschluss, RAL 9010
Außenabschluss	flache Edelstahlhaube Smart 222 x 285 x 56 mm <u>oder:</u> trapezförmige Edelstahlhaube Flex 279 x 313 x 88 mm mit Schutzgitter, beide Hauben in RAL 9016 / RAL 9006 / RAL 7011 / RAL 7016 / RAL-Farbe auf Anfrage
Wandeinbauhülse	runde Wandeinbauhülse Ø 160 mm x Länge 495 / 745 mm
Wärmerückgewinnung	Keramik-Wärmespeicher mit 87 % nach DIN EN 13141-8
Ventilator	hocheffizienter Xenion®-Reversierventilator mit 70s-Zyklen, erfüllt S3-Klassifizierung nach DIN EN 13141-8
Luftleitwerk	Doppel-Luftleitwerk inVENTron®
Lüftungsmodi	Wärmerückgewinnung / Durchlüftung
Frostschutz	bis -20 °C, durch Reversierbetrieb und Temperaturwächter
DIBt-Zulassung	Z.51.3-429

Steuerung / Zubehör

Bedieneinheit	Basisregler sMove s4/s8 oder funkbasierte Steuerung inVENTer Connect (Regler Easy Connect e16 bzw. App)
Sensorik	sMove: CO ₂ -Sensor CS1, Hygrostat HYG12 / HYG18 inVENTer Connect: CS2, Feuchte-/Temperatur Innen/Außen
Schallschutz	Schalldämmeinsatz, Schallschutzeinlage, Schallprotektor
Filter	Staubfilter G4 (standardmäßig in Innenblende enthalten) alternativ: Pollenfilter F5 / Aktivkohlefilter

Herstellergarantie*

5 Jahre auf Ventilator, Elektronik und Wandeinbauhülse
30 Jahre auf Keramikeinheit des Wärmespeichers

iV-Smart+ Corner

Technische Daten

Mindestwandstärke inkl. Putz [mm]	270
Mindestdämmstärke [mm]	70
Wandöffnung Ø [mm]	180
Wärmebereitstellungsgrad η^{WRG} [-]	0,87
Luftvolumenstrom (Modus WRG) [m ³ /h]	8,5 - 29
Abluftvolumenstrom [m ³ /h]	17 - 58
Leistungsaufnahme [W]	1 - 3
Leistungsaufnahme, volumenbez. [W/(m ³ /h)]	0,15
Betriebsspannung [V DC]	6 - 16
Schallemission [dB(A)]	21 - 36
Normschallpegeldifferenz [dB]	53 - 59
Energieeffizienzklasse	A+ / A



Merkmale

Funktion	dezentrales Kompaktgerät mit verdecktem Außenabschluss
Innenabschluss	Innenblende Flair 233 x 233 mm mit Filter G4, Luftvolumenstromlenkung und Schnellverschluss, RAL 9010
Außenabschluss	Edelstahlgitter 70 x 512 mm zum verdeckten Einbau in die Fensterlaibung, RAL 9016 / RAL 9006 / RAL 7016
Wandeinbauhülse	runde Wandeinbauhülse Ø 160 mm x Länge 495 / 745 mm, Flachkanal Corner 60 x 490 x 515 mm
Wärmerückgewinnung	Keramik-Wärmespeicher mit 87 % nach DIN EN 13141-8
Ventilator	hocheffizienter Xenion®-Reversierventilator mit 70s-Zyklen, erfüllt S3-Klassifizierung nach DIN EN 13141-8
Luftleitwerk	Doppel-Luftleitwerk inVENTron®
Lüftungsmodi	Wärmerückgewinnung / Durchlüftung
Frostschutz	bis -20 °C, durch Reversierbetrieb und Temperaturwächter
DIBt-Zulassung	Z.51.3-429

Steuerung / Zubehör

Bedieneinheit	Basisregler sMove s4/s8 oder funkbasierte Steuerung inVENTer Connect (Regler Easy Connect e16 bzw. App)
Sensorik	sMove: CO ₂ -Sensor CS1, Hygrostat HYG12 / HYG18 inVENTer Connect: CS2, Feuchte-/Temperatur Innen/Außen
Schallschutz	Schalldämmeinsatz, Schallschutzeinlage, Schallprotector
Filter	Staubfilter G4 (standardmäßig in Innenblende enthalten) alternativ: Pollenfilter F5 / Aktivkohlefilter

Herstellergarantie*

5 Jahre auf Ventilator, Elektronik und Wandeinbauhülse
30 Jahre auf Keramikeinheit des Wärmespeichers

iV-Smart+ Sylt

Technische Daten

Mindestwandstärke inkl. Putz [mm]	270
Wandöffnung Ø [mm]	180
Wärmebereitstellungsgrad η 'WRG [-]	0,87
Luftvolumenstrom (Modus WRG) [m³/h]	8,5 - 29
Abluftvolumenstrom [m³/h]	17 - 58
Leistungsaufnahme [W]	1 - 3
Leistungsaufnahme, volumenbez. [W/(m³/h)]	0,15
Betriebsspannung [V DC]	6 - 16
Schallemission [dB(A)]	21 - 36
Energieeffizienzklasse	A+ / A



Merkmale

Funktion	dezentrales Lüftungsgerät für den Souterrainbereich
Innenabschluss	Innenblende Flair 233 x 233 mm mit Filter G4, Luftvolumenstromlenkung und Schnellverschluss, RAL 9010
Außenabschluss	ovales Haubenrohr 187 x 605 x 159 mm und Haubenabdeckung Sylt 187 x 275 x 159 mit seitlichen Lüftungslamellen, RAL 9006 / RAL 9016 / RAL 1001 / RAL 7015
Wandeinbauhülse	runde Wandeinbauhülse Ø 160 mm x Länge 495 / 745 mm, Abzweig Ø 160 mm x Länge 334 mm mit Kondensatablauf
Wärmerückgewinnung	Keramik-Wärmespeicher mit 87 % nach DIN EN 13141-8
Ventilator	hocheffizienter Xenion®-Reversierventilator mit 70s-Zyklen, erfüllt S3-Klassifizierung nach DIN EN 13141-8
Luftleitwerk	Doppel-Luftleitwerk inVENTron®
Lüftungsmodi	Wärmerückgewinnung / Durchlüftung
Frostschutz	bis -20 °C, durch Reversierbetrieb und Temperaturwächter

Steuerung / Zubehör

Bedieneinheit	Basisregler sMove s4/s8 oder funkbasierte Steuerung inVENTer Connect (Regler Easy Connect e16 bzw. App)
Sensorik	sMove: CO ₂ -Sensor CS1, Hygrostat HYG12 / HYG18 inVENTer Connect: CS2, Feuchte-/Temperatur Innen/Außen
Schallschutz	Schalldämmeinsatz, Schallschutzeinlage, Schallprotektor
Filter	Staubfilter G4 (standardmäßig in Innenblende enthalten) alternativ: Pollenfilter F5 / Aktivkohlefilter

Herstellergarantie*

5 Jahre auf Ventilator, Elektronik und Wandeinbauhülse
30 Jahre auf Keramikeinheit des Wärmespeichers

iV-Smart+ Top

Technische Daten

Dachneigungswinkel [°]	5 - 45
Wärmebereitstellungsgrad η WRG [-]	0,87
Luftvolumenstrom (Modus WRG) [m ³ /h]	8,5 - 29
Abluftvolumenstrom [m ³ /h]	17 - 58
Leistungsaufnahme [W]	1 - 3
Leistungsaufnahme, volumenbez. [W/(m ³ /h)]	0,15
Betriebsspannung [V DC]	6 - 16
Schallemission [dB(A)]	21 - 36
Normschallpegeldifferenz [dB]	41 - 45
Energieeffizienzklasse	A+ / A



Merkmale

Funktion	dezentrales Lüftungsgerät für Dachschrägen
Innenabschluss	Innenblende Flair 233 x 233 mm mit Filter G4, Luftvolumenstromlenkung und Schnellverschluss, RAL 9010
Außenabschluss	Haubenrohr Ø 165 mm x Länge 620 mm mit Isolierhülse, strömungsoptimierte Haubenabdeckung Top Ø 165 mm x Länge 380 mm, RAL 8004 / RAL 9005
Wandeinbauhülse	runde Wandeinbauhülse Ø 160 mm x Länge 495 / 745 mm, Abzweig Ø 160 mm x Länge 500 mm mit integrierter Verdunstungspfanne
Wärmerückgewinnung	Keramik-Wärmespeicher mit 87 % nach DIN EN 13141-8
Ventilator	hocheffizienter Xenion®-Reversierventilator mit 70s-Zyklen, erfüllt S3-Klassifizierung nach DIN EN 13141-8
Luftleitwerk	Doppel-Luftleitwerk inVENTron®
Lüftungsmodi	Wärmerückgewinnung / Durchlüftung
Frostschutz	bis -20 °C, durch Reversierbetrieb und Temperaturwächter

Steuerung / Zubehör

Bedieneinheit	Basisregler sMove s4/s8 oder funkbasierte Steuerung inVENTer Connect (Regler Easy Connect e16 bzw. App)
Sensorik	sMove: CO ₂ -Sensor CS1, Hygostat HYG12 / HYG18 inVENTer Connect: CS2, Feuchte-/Temperatur Innen/Außen
Schallschutz	Schalldämmeinsatz, Schallschutzeinlage, Schallprotektor
Dachdurchgang	Durchgangspfanne 5 – 25 Grad / 25 – 45 Grad in rot RAL 8004 / schwarz RAL 9005 bzw. bauseits im Ziegeldesign
Filter	Staubfilter G4 (standardmäßig in Innenblende enthalten) alternativ: Pollenfilter F5 / Aktivkohlefilter

Herstellergarantie*

5 Jahre auf Ventilator, Elektronik und Wandeinbauhülse
30 Jahre auf Keramikeinheit des Wärmespeichers

iV14-Zero

Technische Daten

Mindestwandstärke inkl. Putz [mm]	255
Wandöffnung Ø [mm]	225
Wärmebereitstellungsgrad η 'WRG [-]	0,87
Luftvolumenstrom (Modus WRG) [m³/h]	8,5 - 29
Abluftvolumenstrom [m³/h]	17 - 58
Leistungsaufnahme [W]	1 - 3
Leistungsaufnahme, volumenbez. [W/(m³/h)]	0,15
Betriebsspannung [V DC]	6 - 16
Schallemission [dB(A)]	13 - 29
Normschallpegeldifferenz [dB]	48 - 56
Energieeffizienzklasse	A+ / A



Merkmale

Funktion	dezentrales Schalldämmgerät für Neubau und Sanierung
Innenabschluss	Innenblende Flair-Zero 233 x 233 mm mit Filter G4, Luftvolumenstromlenkung und Schnellverschluss, RAL 9010
Außenabschluss	trapezförmige Edelstahlhaube Flex-Zero 279 x 313 x 88 mm mit Schutzgitter, RAL 9016 / RAL 9006 / RAL 7011 / RAL 7016 / RAL-Farbe auf Anfrage
Wandeinbauhülse	runde Wandeinbauhülse Ø 200 mm x Länge 495 / 745 mm mit Spezial-Schalldämmauskleidung aus Inventin®
Wärmerückgewinnung	Keramik-Wärmespeicher mit 87 % nach DIN EN 13141-8
Ventilator	hocheffizienter Xenion®-Reversierventilator mit 70s-Zyklen, erfüllt S3-Klassifizierung nach DIN EN 13141-8
Luftleitwerk	Doppel-Luftleitwerk inVENTron®
Lüftungsmodi	Wärmerückgewinnung / Durchlüftung
Frostschutz	bis -20 °C, durch Reversierbetrieb und Temperaturwächter
DIBt-Zulassung	beantragt (GZ III 57-1.51.3-19/18)

Steuerung / Zubehör

Bedieneinheit	Basisregler sMove s4/s8 oder funkbasierte Steuerung inVENTer Connect (Regler Easy Connect e16 bzw. App)
Sensorik	sMove: CO ₂ -Sensor CS1, Hygrostat HYG12 / HYG18 inVENTer Connect: CS2, Feuchte-/Temperatur Innen/Außen
Schallschutz	Schalldämmeinsatz, Schallschutzeinlage, Schallprotector
Filter	Staubfilter G4 (standardmäßig in Innenblende enthalten) alternativ: Pollenfilter F5 / Aktivkohlefilter

Herstellergarantie*

5 Jahre auf Ventilator, Elektronik und Wandeinbauhülse
30 Jahre auf Keramikeinheit des Wärmespeichers

iV14-Zero Corner

Technische Daten

Mindestwandstärke inkl. Putz [mm]	270
Mindestdämmstärke [mm]	70
Wandöffnung Ø [mm]	225
Wärmebereitstellungsgrad η' WRG [-]	0,87
Luftvolumenstrom (Modus WRG) [m³/h]	8,5 - 29
Abluftvolumenstrom [m³/h]	17 - 58
Leistungsaufnahme [W]	1 - 3
Leistungsaufnahme, volumenbez. [W/(m³/h)]	0,15
Betriebsspannung [V DC]	6 - 16
Schallemission [dB(A)]	13 - 29
Normschallpegeldifferenz [dB]	55 - 60
Energieeffizienzklasse	A+ / A



Merkmale

Funktion	dezentrales Schalldämmgerät mit verdecktem Außenabschluss (Laibungslösung)
Innenabschluss	Innenblende Flair-Zero 233 x 233 mm mit Filter G4, Luftvolumenstromlenkung und Schnellverschluss, RAL 9010
Außenabschluss	Edelstahlgitter 70 x 512 mm zum verdeckten Einbau in die Fensterlaibung, RAL 9016 / RAL 9006 / RAL 7016
Wandeinbauhülse	runde Wandeinbauhülse Ø 200 mm Länge x 495 / 745 mm mit Spezial-Schalldämmschicht aus Inventin®, Flachkanal Corner 60 x 490 x 515 mm
Wärmerückgewinnung	Keramik-Wärmespeicher mit 87 % nach DIN EN 13141-8
Ventilator	hocheffizienter Xenion®-Reversierventilator mit 70s-Zyklen, erfüllt S3-Klassifizierung nach DIN EN 13141-8
Luftleitwerk	Doppel-Luftleitwerk inVENTron®
Lüftungsmodi	Wärmerückgewinnung / Durchlüftung
Frostschutz	bis -20 °C, durch Reversierbetrieb und Temperaturwächter
DIBt-Zulassung	beantragt (GZ III 57-1.51.3-19/18)

Steuerung / Zubehör

Bedieneinheit	Basisregler sMove s4/s8 oder funkbasierte Steuerung inVENTer Connect (Regler Easy Connect e16 bzw. App)
Sensorik	sMove: CO ₂ -Sensor CS1, Hygrostat HYG12 / HYG18 inVENTer Connect: CS2, Feuchte-/Temperatur Innen/Außen
Schallschutz	Schalldämmeinsatz, Schallschutzeinlage, Schallprotektor
Filter	Staubfilter G4 (standardmäßig in Innenblende enthalten) alternativ: Pollenfilter F5 / Aktivkohlefilter

Herstellergarantie*

5 Jahre auf Ventilator, Elektronik und Wandeinbauhülse
30 Jahre auf Keramikeinheit des Wärmespeichers

iV-Twin+

Technische Daten

Mindestwandstärke inkl. Putz [mm]	270
Wandöffnung Ø [mm]	225
Wärmebereitstellungsgrad η WRG [-]	0,94
Luftvolumenstrom (Modus WRG) [m³/h]	5 - 23
Abluftvolumenstrom [m³/h]	10 - 45
Leistungsaufnahme [W]	0,5 - 3
Leistungsaufnahme, volumenbez. [W/(m³/h)]	0,18
Betriebsspannung [V DC]	6 - 16
Schallemission [dB(A)]	20 - 44
Normschallpegeldifferenz [dB]	45 - 56
Schutzart	IPX4
Energieeffizienzklasse	A+/A



Merkmale

Funktion	dezentrales Einzelraumgerät, Ergänzungssystem
Innenabschluss	Innenblende Flair Twin+ 233 x 233 mm, RAL 9010
Außenabschluss	trapezförmige Edelstahlhaube Flex-Twin+ 279 x 315 mm mit getrennter Luftführung, RAL 9016 / RAL 9006 / RAL 7011 / RAL 7016, RAL-Farbe auf Anfrage
Wandeinbauhülse	runde Wandeinbauhülse Ø 200 mm x Länge 495 / 745 mm mit Trennelement zur vertikalen Luftvolumenstromtrennung
Wärmerückgewinnung	2-fach Keramik-Wärmespeicher mit 94 % nach DIN EN 13141-8
Ventilator	2-fach hocheffiziente Mini-Xenion®-Reversierventilatoren mit 70s-Zyklen
Lüftungsmodi	Wärmerückgewinnung / Abluftmodus
Frostschutz	bis -20 °C, durch Reversierbetrieb
DIBt-Zulassung	beantragt (GSZ III 57-1.51.3-30/19)

Steuerung / Zubehör

Bedieneinheit	Basisregler sMove s4/s8
Sensorik	CO ₂ -Sensor CS1, Hygrostat HYG12 / HYG18
Schallschutz	Schalldämmeinsatz, Schallschutzeinlage, Schallprotektor
Filter	2x Staubfilter G3 (standardmäßig im Einschub enthalten) alternativ: Pollenfilter F5 / Aktivkohlefilter

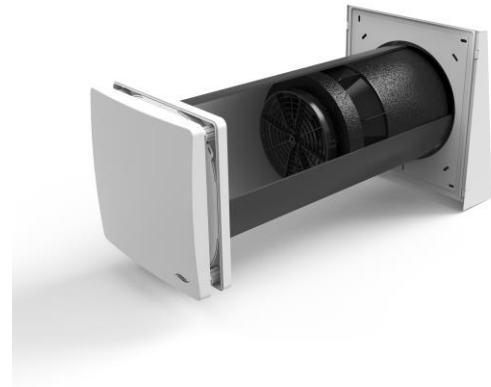
Herstellergarantie*

5 Jahre auf Ventilator, Elektronik und Wandeinbauhülse
30 Jahre auf Keramikeinheit des Wärmespeichers

iV14-MaxAir

Technische Daten

Mindestwandstärke inkl. Putz [mm]	280
Wandöffnung Ø [mm]	225
Wärmebereitstellungsgrad η 'WRG [-]	0,88
Luftvolumenstrom (Modus WRG) [m³/h]	10 - 45
Abluftvolumenstrom [m³/h]	20 - 90
Leistungsaufnahme [W]	1 - 5
Leistungsaufnahme, volumenbez. [W/(m³/h)]	0,14
Betriebsspannung [V DC]	6 - 16
Schallemission [dB(A)]	26 - 51
Normschallpegeldifferenz [dB]	38 - 45
Energieeffizienzklasse	A+ / A



Merkmale

Funktion	dezentrales Lüftungsgerät mit erhöhtem Luftvolumenstrom für Neubau und Sanierung
Innenabschluss	Innenblende Flair 233 x 233 mm mit Filter G4, Luftvolumenstromlenkung und Schnellverschluss, RAL 9010
Außenabschluss	trapezförmige Edelstahlhaube Flex 279 x 313 x 88 mm mit Schutzgitter, RAL 9016 / RAL 9006 / RAL 7011 / RAL 7016 / RAL-Farbe auf Anfrage
Wandeinbauhülse	runde Wandeinbauhülse Ø 200 mm x Länge 495 / 745 mm
Wärmerückgewinnung	Keramik-Wärmespeicher mit 88 % nach DIN EN 13141-8
Ventilator	hocheffizienter Xenion® EFP-Reversierventilator mit 70s-Zyklen, erfüllt S2-Klassifizierung nach DIN EN 13141-8
Luftleitwerk	Doppel-Luftleitwerk inVENTron®
Lüftungsmodi	Wärmerückgewinnung / Durchlüftung
Frostschutz	bis -20 °C, durch Reversierbetrieb und Temperaturwächter

Steuerung / Zubehör

Bedieneinheit	Basisregler sMove s4/s8
Sensorik	CO ₂ -Sensor CS1, Hygrostat HYG12 / HYG18
Schallschutz	Schalldämmeinsatz, Schallschutzeinlage, Schallprotector
Filter	Staubfilter G4 (standardmäßig in Innenblende enthalten) alternativ: Pollenfilter F5 / Aktivkohlefilter

Herstellergarantie*

5 Jahre auf Ventilator, Elektronik und Wandeinbauhülse
30 Jahre auf Keramikeinheit des Wärmespeichers

iV-Compact

Technische Daten

Mindestwandstärke inkl. Putz [mm]	140
Wandöffnung Ø [mm]	180
Wärmebereitstellungsgrad η 'WRG [-]	0,72
Luftvolumenstrom (Modus WRG) [m³/h]	10,5 - 29
Abluftvolumenstrom [m³/h]	21 - 58
Leistungsaufnahme [W]	1 - 3
Leistungsaufnahme, volumenbez. [W/(m³/h)]	0,18
Betriebsspannung [V DC]	6 - 16
Schallemission [dB(A)]	21 - 44
Normschallpegeldifferenz [dB]	32
Energieeffizienzklasse	A



Merkmale

Funktion	dezentrales Lüftungsgerät für sehr geringe Wandstärke ≥ 140 mm
Innenabschluss	Innenblende Flair 233 x 233 mm mit Filter G4, Luftvolumenstromlenkung und Schnellverschluss, RAL 9010
Außenabschluss	Edelstahlhaube Compact 203 x 273 x 80 mm mit Schutzgitter, RAL 9016 / RAL 9006
Wandeinbauhülse	runde Wandeinbauhülse Ø 204 x Länge 230 mm
Wärmerückgewinnung	Keramik-Wärmespeicher mit 72 % nach DIN EN 13141-8
Ventilator	hocheffizienter Xenion®-Reversierventilator mit 70s-Zyklen, erfüllt S3-Klassifizierung nach DIN EN 13141-8
Luftleitwerk	Doppel-Luftleitwerk inVENTron® Slim
Lüftungsmodi	Wärmerückgewinnung / Durchlüftung
Frostschutz	bis -20 °C, durch Reversierbetrieb und Temperaturwächter

Steuerung / Zubehör

Bedieneinheit	Basisregler sMove s4/s8 oder funkbasierte Steuerung inVENTer Connect (Regler Easy Connect e16 bzw. App)
Sensorik	sMove: CO ₂ -Sensor CS1, Hygrostat HYG12 / HYG18 inVENTer Connect: CS2, Feuchte-/Temperatur Innen/Außen
Filter	Staubfilter G4 (standardmäßig in Innenblende enthalten) alternativ: Pollenfilter F5 / Aktivkohlefilter

Herstellergarantie*

5 Jahre auf Ventilator, Elektronik und Wandeinbauhülse
30 Jahre auf Keramikeinheit des Wärmespeichers

iV-Light

Technische Daten

Mindestwandstärke inkl. Putz [mm]	290
Wandöffnung Ø [mm]	180
Wärmebereitstellungsgrad η 'WRG [-]	0,84
Luftvolumenstrom (Modus WRG) [m ³ /h]	5 - 21
Abluftvolumenstrom [m ³ /h]	10 - 42
Leistungsaufnahme [W]	1 - 3
Leistungsaufnahme, volumenbez. [W/(m ³ /h)]	0,2
Betriebsspannung [V DC]	6 - 16
Schallemission [dB(A)]	18 - 36
Normschallpegeldifferenz [dB]	34 - 47
Energieeffizienzklasse	A+ / A



Merkmale

Funktion	dezentrales Kompaktgerät für Neubau und Sanierung
Innenabschluss	Innenblende Light 220 x 220 mm mit Filter G4, Schnellverschluss, RAL 9010
Außenabschluss	rundes Wetterschutzgitter Light Ø 200 mm, RAL 9010
Wandeinbauhülse	runde Wandeinbauhülse Ø 160 mm x Länge 495 / 745 mm
Wärmerückgewinnung	Keramik-Wärmespeicher mit 84 % nach DIN EN 13141-8
Ventilator	hocheffizienter Xenion®-Reversierventilator mit 70s-Zyklen, erfüllt S3-Klassifizierung nach DIN EN 13141-8
Luftleitwerk	Doppel-Luftleitwerk inVENTron®
Lüftungsmodi	Wärmerückgewinnung / Durchlüftung
Frostschutz	bis -20 °C, durch Reversierbetrieb und Temperaturwächter

Steuerung / Zubehör

Bedieneinheit	Basisregler sMove s4/s8 oder funkbasierte Steuerung inVENTer Connect (Regler Easy Connect e16 bzw. App)
Sensorik	sMove: CO ₂ -Sensor CS1, Hygrostat HYG12 / HYG18 inVENTer Connect: CS2, Feuchte-/Temperatur Innen/Außen
Schallschutz	Schalldämmeinsatz, Schallschutzeinlage, Schallprotektor
Filter	Staubfilter G4 (standardmäßig in Innenblende enthalten) alternativ: Pollenfilter F5 / Aktivkohlefilter

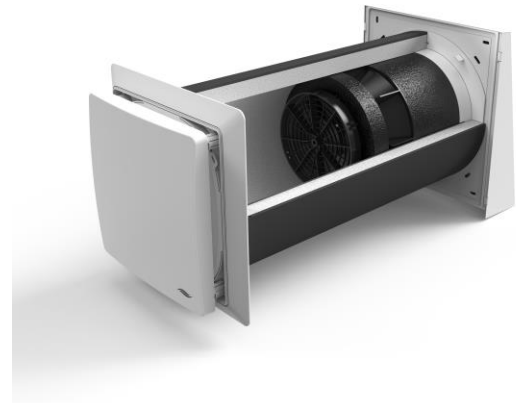
Herstellergarantie*

5 Jahre auf Ventilator, Elektronik und Wandeinbauhülse
30 Jahre auf Keramikeinheit des Wärmespeichers

iV-Office

Technische Daten

Mindestwandstärke inkl. Putz [mm]	260
Wandöffnung Ø [mm]	270
Wärmebereitstellungsgrad η 'WRG [-]	0,88
Luftvolumenstrom (Modus WRG) [m ³ /h]	10 - 45
Abluftvolumenstrom [m ³ /h]	20 - 90
Leistungsaufnahme [W]	1 - 5
Leistungsaufnahme, volumenbez. [W/(m ³ /h)]	0,14
Betriebsspannung [V DC]	6 - 16
Schallemission [dB(A)]	20 - 47
Normschallpegeldifferenz [dB]	43 - 52
Energieeffizienzklasse	A+ / A



Merkmale

Funktion	dezentrales Schalldämmgerät mit erhöhtem Luftvolumenstrom für Neubau und Sanierung
Innenabschluss	Innenblende Flair-XL 280 x 280 mm mit Filter G4, Luftvolumenstromlenkung und Schnellverschluss, RAL 9010
Außenabschluss	trapezförmige Edelstahlhaube Flex-Office 279 x 313 x 88 mm mit Schutzgitter, RAL 9016 / RAL 9006 / RAL 7011 / RAL 7016 / RAL-Farbe auf Anfrage
Wandeinbauhülse	runde Wandeinbauhülse Ø 250 mm x Länge 495 / 745 mm mit Spezial-Schalldämmauskleidung aus Inventin®
Wärmerückgewinnung	Keramik-Wärmespeicher mit 88 % nach DIN EN 13141-8
Ventilator	hocheffizienter Xenion® EFP-Reversierventilator mit 70s-Zyklen, erfüllt S2-Klassifizierung nach DIN EN 13141-8
Luftleitwerk	Doppel-Luftleitwerk inVENTron®
Lüftungsmodi	Wärmerückgewinnung / Durchlüftung
Frostschutz	bis -20 °C, durch Reversierbetrieb und Temperaturwächter

Steuerung / Zubehör

Bedieneinheit	Basisregler sMove s4/s8
Sensorik	CO ₂ -Sensor CS1, Hygrostat HYG12 / HYG18
Schallschutz	Schalldämmeinsatz, Schallschutzeinlage, Schallprotector
Filter	Staubfilter G4 (standardmäßig in Innenblende enthalten) alternativ: Pollenfilter F5 / Aktivkohlefilter

Herstellergarantie*

5 Jahre auf Ventilator, Elektronik und Wandeinbauhülse
30 Jahre auf Keramikeinheit des Wärmespeichers

Regler sMove s4 / s8

Technische Daten

Ansteuerbare iV-Geräte sMove s4	2 - 4
Ansteuerbare iV-Geräte sMove s8	2 - 8
Lüftungszonen	1
Netzspannung [V AC] / [Hz]	230 / 50
Betriebsspannung [V DC]	24
Leistungsaufnahme sMove s4 [W]	max. 11
Leistungsaufnahme sMove s8 [W]	max. 20
Standby [W]	0,5
Analogeingang (optional) [V DC]	0 - 10
Schutzklasse	II
Schutzart	IP20



Merkmale

Funktion	Basisregler für dezentrale iV-Lüftungssysteme
Bedienung	stufenloser Schieberegler mit kapazitiven Tastenfeldern
Indikation	LEDs, LED-Lichtband
Bedienelement	Gehäuse 86 x 86 x 24 mm mit Acrylglasabdeckung, (RAL 9016)
Netzteil	Schaltnetzteil für Unterputzmontage Schaltnetzteil für Schaltschrankeinbau
Betriebsarten	Wärmerückgewinnung / Durchlüftung, Boost-Funktion
Lüftungsstufen	stufenlos, Orientierungsstufen: 25%, 35%, 50%, 100%
Pausenfunktion	wählbar: 1h / 2h / 4h / 8h
Filterwechselanzeige	vorhanden
Betriebsstundenzähler	auslesbar über LED-Indikation
Deaktivierungssperre	Flat-Variante (nicht ausschaltbar, nur Pausenfunktion)
Externer Schaltkontakt	potentialfreier Öffner für Sensor CS1, HYG12, HYG18, Druckwächter ZP4 etc.
Haussteuerung	Einbindung möglich
Herstellergarantie*	5 Jahre auf Elektronik

Regler Easy Connect e16

Technische Daten

Ansteuerbare iV-Geräte	2 - 16
Lüftungszonen	1 - 4
Funknetzwerk [MHz]	868
Reichweite Funknetzwerk, Freifeld [m]	100
Reichweite Funknetzwerk, Gebäude [m]	20
Schnittstelle	Bluetooth / RS485
Netzspannung [V AC] / [Hz]	230 / 50
Betriebsspannung [V DC]	5
Leistungsaufnahme [W]	0,6
Standby [W]	0,4
Schutzklasse	II
Schutzart	IPX2



Merkmale

Funktion	Funk-Regler für dezentrale iV-Lüftungssysteme
Bedienung	Smartphone App: inVENTer Mobile (iOS, Android), Programmierung / Steuerung über Bluetooth, kapazitive Taster zur Schnellanwahl
Indikation	Display, App
Bedienelement	Gehäuse 90 x 90 x 40 mm mit Display
Betriebsarten	Wärmerückgewinnung / Durchlüftung / bedarfsgeführte Lüftung / Keller- und Sommerlüftung möglich
Lüftungsstufen	definierbar zwischen 25 - 100%
Filterwechselanzeige	vorhanden
Wartungsintervallanzeige	vorhanden
Lüftungsprofile	je Lüftungszone auswählbar: Schlafzimmer, Kinderzimmer, Bad, Wohnzimmer, Küche, Urlaubs-Modus, Kellerlüftung, Sommerbetrieb, sowie freie Programmierung von Profilen nach individuellen Nutzeranforderungen
Pausenfunktion	je Lüftungszone: 1h / 2h / 4h / 8h
Boost-Funktion	je Lüftungszone: 1h / 2h / 4h / 8h
Betriebsstundenzähler	je Lüftungszone
Sensorik	integrierter Feuchte-/Temperatursensor, zusätzliche Funk- Sensorik: Feuchte-/Temperatur Innen und Außen (FTS19), Kohlenstoffdioxid (CS2), Schaltkontakt (SK19)

Herstellergarantie*

5 Jahre auf Elektronik

Innenblende Connect

Technische Daten

Ansteuerbare iV-Geräte	1
Funknetzwerk [MHz]	868
Reichweite Funknetzwerk, Freifeld [m]	100
Reichweite Funknetzwerk, Gebäude [m]	20
Einbautiefe, UP [mm]	+38
Netzspannung [V AC] / [Hz]	230 / 50
Betriebsspannung [V DC]	24
Leistungsaufnahme [W]	5
Standby [W]	0,8
Schutzklasse	II
Schutzart	IP20



Merkmale

Funktion	Innenblende zur funkbasierten Ansteuerung der dezentralen iV-Lüftungsgeräte: iV-Smart+, iV14-Zero, iV-Light, iV-Compact
Bedienung	über Funk-Regler Easy Connect e16 (Einbindung ins Funknetzwerk 868 MHz)
Einbauvarianten	Unterputz / Aufputz
Verschlussklappe	vorhanden, automatischer Verschluss bei Pause bzw. Deaktivierung
Filter	Staubfilter G4 (standardmäßig in Innenblende enthalten) alternativ: Pollenfilter F5 / Aktivkohlefilter
Gehäuse	separat, je nach Lüftungsgerät: Gehäuse 240 x 240 x 38 mm für Wandeinbauhülse R-D160 (iV-Smart+, iV-Light, iV-Compact) / Wandeinbauhülse R-D200 (iV14-Zero)

Herstellergarantie*

5 Jahre auf Elektronik

USTS 100 Pulsar

Technische Daten

Mindestwandstärke inkl. Putz [mm]	120
Wandöffnung Ø [mm]	115
Luftvolumenstrom (Permanentbetrieb) [m³/h]	30
Leistungsaufnahme [W]	4
Betriebsspannung [V AC] / [Hz]	230 / 50
Betriebsspannung, alternativ [V DC]	12
Schallemission [dB(A)]	17 - 20



Merkmale

Funktion	Überströmsystem zur aktiven Lüftungsunterstützung
Innenabschluss Vorderseite	Überströmlüfter Ø 177 mm
Innenabschluss Rückseite	Innenblende 160 x 160 mm mit Filterkassette Filter G1, Schnellverschluss, RAL 9016
Wandeinbauhülse	runde Wandeinbauhülse Ø 103 mm x Länge 250 mm
Ventilator	multifunktionaler Überströmventilator
Lüftungsmodi	permanente Überströmung, Intervallbetrieb mit Grundlüftungszyklen, bedarfsgeführte Steuerung über Licht oder Temperaturgrenzwert

Steuerung / Zubehör

Bedieneinheit	Mobilgerät mittels Anwendungssoftware „inVENTer Mobile“ (iOS, Android), Programmierung / Steuerung über Bluetooth
Sensorik	Lichtsensor, Temperaturfühler
Schallschutz	Schallschutzeinlage
Filter	Staubfilter G1 (standardmäßig enthalten)

Herstellergarantie*

5 Jahre auf Ventilator, Elektronik und Wandeinbauhülse