

MZ-One Konfigurator

Der MZ-One Konfigurator ist eine Software, welche die Einstellung von Parametern und das Programmieren der Wochenschaltuhr am Regler MZ-One auf schnelle und einfache Art ermöglicht.

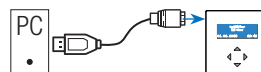
Technische Voraussetzungen zur Installation:

- Endgerät mit Betriebssystem Windows XP, 7 – 10
- Bedieneinheit MZ-One mit Softwarestand 1.06b oder höher
- Software zum Entpacken von .zip-Dateien
- Der Regler MZ-One ist an die Betriebsspannung, 24 V DC, angeschlossen
- Der Regler MZ-One ist in Betrieb genommen (Mindestens ein Modul ist gekoppelt (= Auslieferungszustand), siehe  Regler MZ-One, Kapitel 7.2)

Schritt 1: Installieren Sie die Software MZ-One Konfigurator auf Ihrem Endgerät:

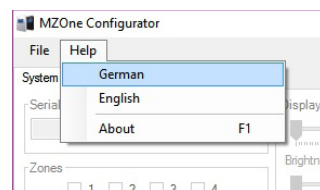
Ordner „MZ-One Konfigurator.zip“ von „[Homepage interner Bereich, MZ-One?](#)“ auf den Rechner herunterladen → .zip-Ordner im Dokumentenordner auf C:\Dokumente speichern → Rechtsklick auf den Ordner → Dateien entpacken/extrahieren (z. B. mit 7-Zip)

Schritt 2: Verbinden Sie den Regler MZ-One über die USB-Schnittstelle mit Ihrem Endgerät.



Schritt 3: Führen Sie die Anwendung „MZ-One Konfigurator.exe“ aus.

Schritt 4: Stellen Sie die Sprache im Menü „Help“ ein (Deutsch (German) / Englisch (English)):



Schritt 5: Überprüfen Sie, ob die Verbindung erfolgreich hergestellt wurde:

Verbunden - Software rev. 1.06b



Nicht Verbunden - Kein Gerät

Wiederholen Sie Schritt 2

Grundeinstellungen vornehmen (Registerkarte „System“)

Anzeigebereich (blue labels):

- Seriennummer MZ-One
- An den Regler gekoppelte Zonen
- Aktuelle Betriebsstunden
- Datum/Uhrzeit ändern
- Aktueller Verbindungsstatus

Einstellungsbereich (red labels):

- Filterwechselintervall ändern (Wochen)
- Optionen der Hintergrundbeleuchtung ändern:
 - Helligkeit
 - Intervall bis zum Erlöschen
- Zone aktivieren/deaktivieren
- Einstellen des Grenzwertes relative Luftfeuchtigkeit (40 – 80 % rF)
- Anschluss der externen Schnittstelle je Zone auswählen
- Einstellen der Lüftungsintensität in den Betriebsarten Wärmerückgewinnung und Durchlüftung
- Einstellen der Lüftungsintensität für die Betriebsart Entfeuchtung

Werkzeugeinstellungen:

- LESEN
- SCHREIBEN
- Werkzeugeinstellungen

Legende:

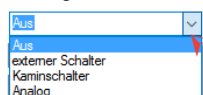
- Aktuell am MZ-One eingestellte Parameter importieren
- Auf Werkzeugeinstellungen zurücksetzen
- Im Konfigurator eingerichtete Parameter in den MZ-One exportieren

Bedienungsoptionen

1: Einstellung via Schieberegler:



2: Einstellung via Auswahlménü:

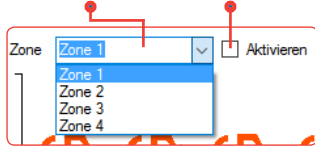


3: Einstellung via Haken:

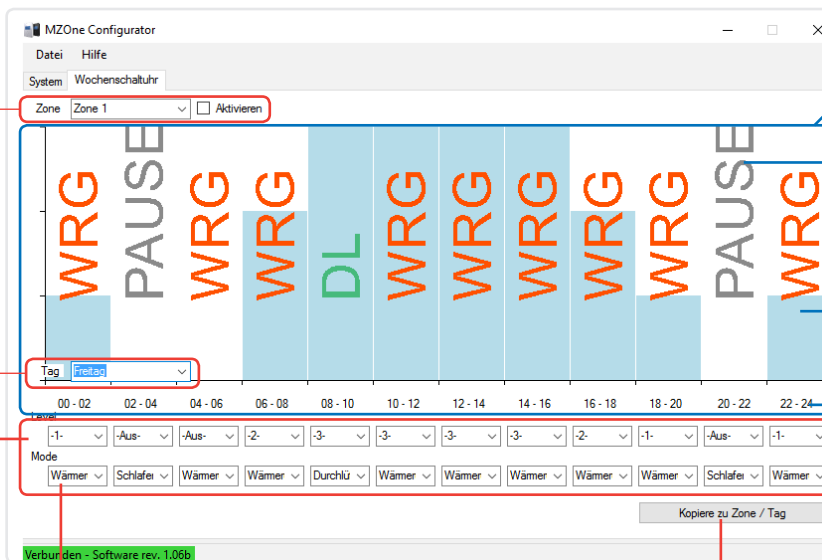
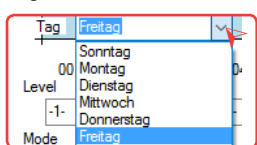


Wochenschaltuhr programmieren (Registerkarte „Wochenschaltuhr“)

Schritt 1: zu programmierende Zone auswählen und aktivieren/deaktivieren



Schritt 2: zu programmierenden Tag auswählen



Anzeigebereich

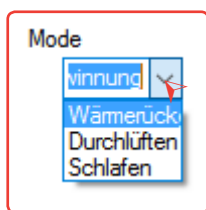
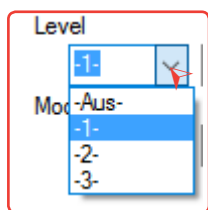
Anzeige eingestellte Betriebsart:
WRG = Wärmerückgewinnung
DL = Durchlüftung
PAUSE = Schlafen (Pause/AUS)

Grafische Darstellung (blauer Balken) der eingestellten Leistungsstufe

Tageszeit-Intervall in Stunden

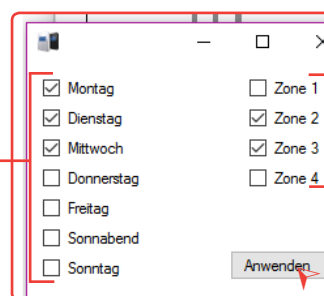
Einstellungsbereich

Schritt 3: Leistungsstufe (Level) und Betriebsart (Mode) für jedes Tageszeit-Intervall einstellen



Schritt 4: Übernehmen der Einstellungen auf einen anderen Tag/ in eine andere Zone

Wochentag, für den die Einstellungen übernommen werden sollen



Zone, für welche die Einstellungen übernommen werden sollen



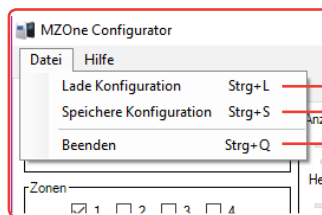
HINWEIS:

Die vorgenommenen Änderungen der Wochenschaltuhr müssen – ebenso wie die Änderungen der Grundeinstellungen – in den Regler MZ-One übernommen/exportiert werden, um aktiv vom Regler angewendet zu werden. Gehen Sie daher nach dem Vornehmen aller Einstellungen immer zurück in die Registerkarte „System“. Dort können Sie Ihre Daten über den Button „SCHREIBEN“ exportieren.

Laden/ Abspeichern von Konfigurationen (Menü „Datei“)

Im Menü „Datei“ können Sie zuvor erstellte und abgespeicherte Konfigurationen öffnen, um sie in andere Regler zu exportieren.

Gleichzeitig können Sie eben erstellte Konfigurationen Abspeichern, um sie zu einem späteren Zeitpunkt zur Verfügung zu haben und zu exportieren.



Öffnen einer zuvor erstellten und abgespeicherten Konfiguration für den Regler MZ-One

Speichern der aktuellen Konfiguration (System und Wochenschaltuhr) zur späteren Verwendung

Beenden der Anwendung „MZ-One Configurator.exe“