

Information an die Presse

Dezent dezentral lüften

Neuer Fassadenabschluss für inVENTer-Lüftungsgeräte

Löberschütz, März 2020. inVENTer hat einen dezenten Fassadenabschluss für zweischalige Mauerwerke mit Verblender (Klinker) sowie für Mauerwerke mit Wärmdämmverbundsystemen (WDVS) entwickelt. Der inVENTer Nordic fügt sich durch das schmale, fassadenbündige Lüftungsgitter unauffällig in die Fassade ein. Gerade bei norddeutschen Klinkerfassaden verschmilzt der neue Außenabschluss mit der Klinkerstruktur und sorgt so für ein gefälliges Erscheinungsbild. Das Fassadenelement lässt sich individuell für verschiedene Wandaufbauten und Dämmstärken kürzen. Zusammen mit dem integrierten Gefälle sorgt der iV-Nordic für einen vereinfachten Einbau. In Kombination mit den dezentralen inVENTer-Lüftungssystemen sorgt der Fassadenabschluss Nordic für eine effiziente Belüftung von Wohn- und Gewerbebauten.

Gemeinsam mit Vertriebspartnern aus Norddeutschland hat Lüftungsspezialist inVENTer einen Fassadenabschluss speziell für traditionelle Bauten mit Verblender entwickelt. Der Außenabschluss Nordic wurde dabei auf die besonderen Anforderungen von Klinkerfassaden abgestimmt. Doch auch für Gebäude mit einschaligen Mauerwerken und Wärmedämmverbundsystemen (WDVS) eignet sich der Nordic als dezentler fassadenbündiger Außenabschluss (120 mm Mindestdämmstärke).

Der Fassadenabschluss Nordic ist mit allen gängigen inVENTer-Lüftungssystemen, wie dem patentierten Schalldämmlüfter iV14-Zero, dem Einzelraumlüfter iV-Twin+, dem Kompaktlüfter iV-Smart+, sowie dem Leistungsplusgerät iV14-MaxAir, kombinierbar. Damit sorgt er für eine kontinuierliche und effiziente Belüftung. Des Weiteren ist der Nordic für alle Abluftgeräte und Außenwandluftdurchlässe (ALDs) von inVENTer geeignet. Die aerodynamische Innenform sorgt dabei für einen optimalen Luftdurchgang.

Information an die Presse

Durch das unauffällige Lüftungsgitter aus Aluminium fügt sich der Außenabschluss Nordic nahtlos in den Verblender ein. Die schmale, rechteckige Form ähnelt dabei optisch einem Klinkerstein. Das Gitter kann auf Wunsch in der entsprechenden Klinkerfarbe bestellt werden (beispielsweise RAL 8004 Kupferbraun). Standardmäßig ist das Lüftungsgitter in den Farben Weiß, Grau, und Anthrazit verfügbar.

Der Fassadenabschluss Nordic besitzt ein integriertes Gefälle für eine einfache und schnelle Installation. Das Gefälle sorgt später dafür, dass eventuell auftretendes Kondensat sicher nach außen abgeführt wird. Das Fassadenelement kann hinten und vorne flexibel gekürzt werden und ist so für verschiedene Wandaufbauten und Dämmstärken geeignet. Der Montageblock besteht aus dem schwer entflammaren Werkstoff Neopor®, der dank seiner hervorragenden Dämmeigenschaften durch Graphitzusatz optimal für die energetische Bauweise geeignet ist. Eine Kombination mit dem beliebten inVENTer-Wandeinbausystem Simplex ist möglich.

Mehr Informationen unter www.inventer.de.

ENDE

Über inVENTer

Als erster Anbieter dezentraler Lüftungssysteme mit Keramikwärmespeicher definierte inVENTer den Lüftungsstandard neu. Durch Erfahrungen seit 1999 sind die inVENTer-Lüfter das am meisten erprobte System auf dem Markt. Mit der europäischen Volution Group im Hintergrund etablierte sich inVENTer als Innovationsgeber für dezentrale Lüftungsgeräte und Abluftsysteme. Hochwertige Produkte, starke Kundenbindung und innovative Forschung bestimmen das inVENTer-Prinzip.

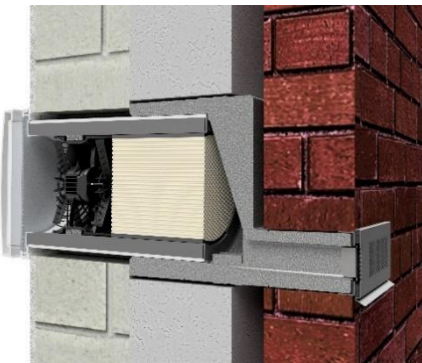
Information an die Presse

Bildlegenden 1/2: Dezent dezentral lüften



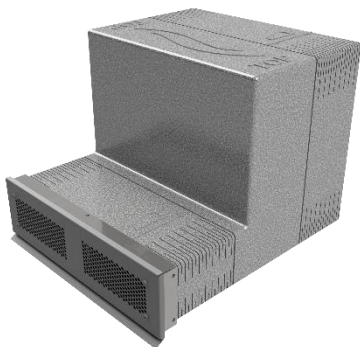
Motiv 1:

Der neue Außenabschluss Nordic von inVENTer fällt an der Fassade von Klinkerbauten kaum auf. Die schmale, rechteckige Form ähnelt optisch einem Klinkerstein und sorgt für einen effizienten Wetterschutz. Mehr unter www.inventer.de.



Motiv 2:

Der Außenabschluss Nordic von inVENTer lässt sich dank eines Montageblocks schnell und einfach installieren. Der Montageblock besitzt ein integriertes Gefälle sowie einen Fassadendurchgang zum Klinkervorbau.



Motiv 3:

Das neue Fassadenelement Nordic ist flexibel an Klinkerfassaden und Wärmedämmverbundsysteme anpassbar. Der Montageblock besteht aus Neopor®, das hervorragende Dämmeigenschaften besitzt.

Bildquelle: inVENTer GmbH, Löberschütz. Abdruck honorarfrei bitte unter Quellenangabe

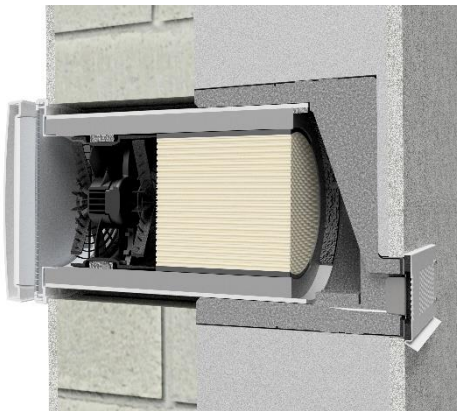
Information an die Presse

Bildlegenden 2/2: Dezent dezentral lüften



Motiv 4:

Stilvoll und praktisch: Mit dem neuen Nordic-Abschluss von inVENTer werden Gebäude mit Wärmedämmverbundsystem effizient belüftet. Der dezente Außenabschluss lässt sich individuell an die Wandstärke anpassen.



Motiv 5:

Installation des Nordic-Fassadenelements im Wärmedämmverbundsystem am Beispiel des patentierten Schalldämmlüfters iV14-Zero von inVENTer.

Bildquelle: inVENTer GmbH, Löberschütz

Abdruck honorarfrei bitte unter Quellenangabe